

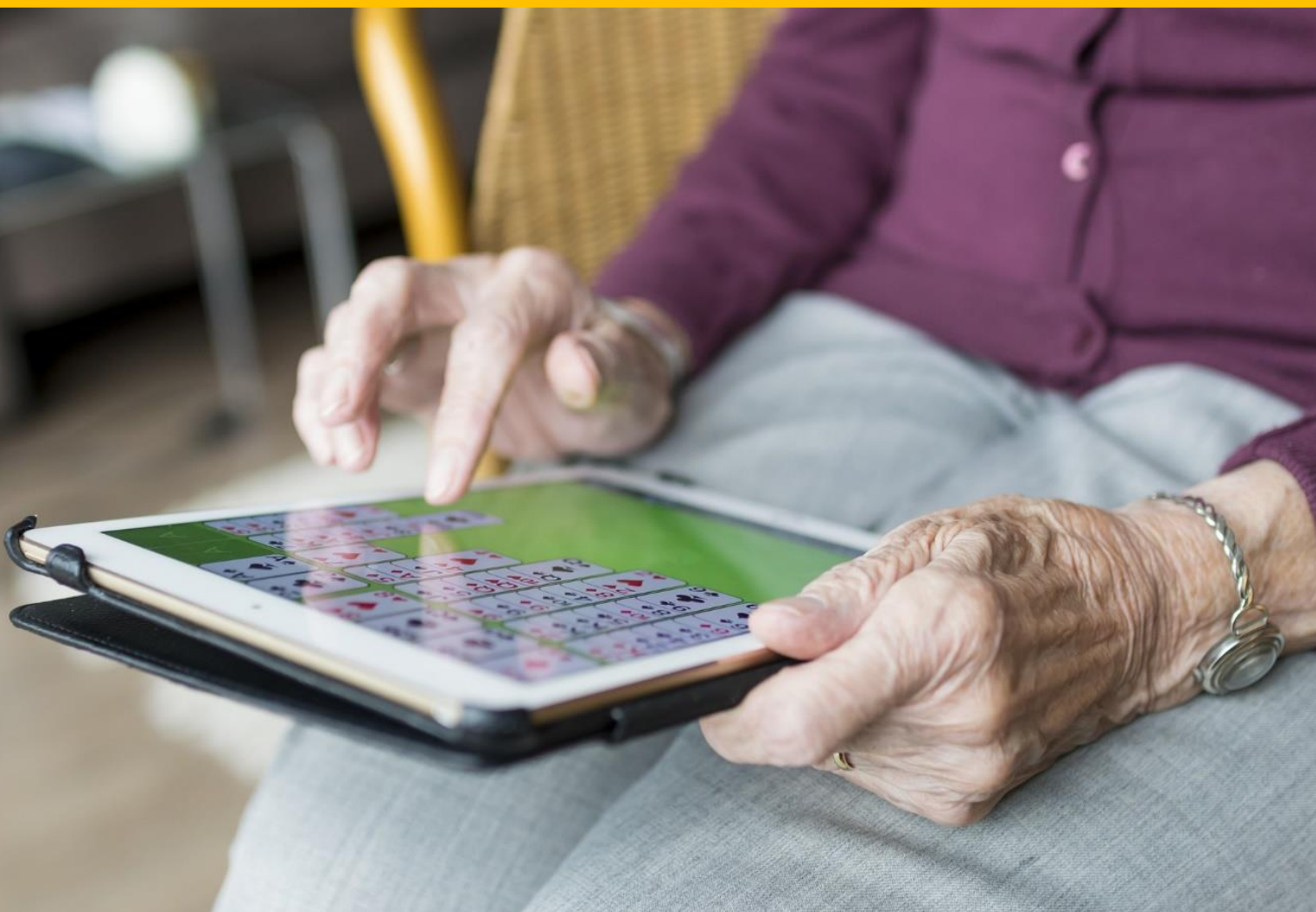
Wykluczenie cyfrowe seniorów

– charakterystyka zjawiska

W naukach społecznych pojęcie *wykluczenia* stosowane jest określenia sytuacji, w których osoba lub grupa ma ograniczony dostęp do różnych praktyk powszechnie gwarantowanych w społeczeństwie. Stan ten łączy się ze zredukowanym dostępem do warunków i sposobu życia ogólnie akceptowanym w danej zbiorowości. Ponadto proces ten związany jest z pozbawieniem podstawowych potrzeb społecznych i niezadawalającym miejscem w społeczeństwie. To patologiczne zjawisko społeczne ma wiele wymiarów, gdyż brak jednakowego dostępu do wszelakich dóbr jest obecny m.in. w edukacji, ekonomii, prawa, polityce itd.

Jedną z form wykluczenia możemy dostrzec na płaszczyźnie technologii cyfrowej. Wykluczenie to będzie odnosić się do „różnic pomiędzy tymi, którzy mają regularny dostęp do technologii cyfrowych oraz informacyjnych i potrafią efektywnie z niego skorzystać, a tymi, którzy takiego dostępu nie mają”.

Źródło: pixabay.com



Prostym do dostrzeżenia jest więc, że wykluczenie może dokonywać się na płaszczyźnie dostępu do sieci oraz jej narzędzi, jak i w sferze kompetencji oraz umiejętności. Zróżnicowanie to oddziałuje na szanse życiowe osób, ich sytuacje na rynku pracy i możliwości udziału w życiu społecznym. W tym samym czasie to właśnie słabsza pozycja społeczna oraz uboższy kapitał są powodem nierównych szans m.in. w dostępie do technologii cyfrowych. **Wskazuje się cztery zasadnicze powody wykluczenia cyfrowego:**

- **motywacja do korzystania z nowych technologii;**
- **fizyczny dostęp (posiadanie komputera i łączności z internetem);**
- **umiejętności;**
- **korzystania (na różne sposoby).**

Kluczowym elementem pobudzającym lub hamującym naszą aktywność wpływa z chęci, odczuwania potrzeby i jakiegoś deficytu używania cyfrowych technologii.

Wykluczenie cyfrowe charakterystyczne jest dla osób starszych, w wieku powyżej 60 roku życia, choć i u młodszych (kategoria 50+) możemy zauważyć ograniczenia w użytkowaniu internetu. Przyczyn tego wykluczenia można doszukiwać się w samym okresie starości, jak i związanych z nim motywach, przekonaniach oraz kompetencjach. Zwraca się uwagę na zmiany w kondycji psychicznej, zmiany w funkcjonowaniu narządów zmysłów oraz zdolności poznawczych i percepcyjnych. Warto wspomnieć również, że osoby starsze cechują się mniejszą możliwością dostosowania się do środowiska, a to z kolei skutkuje gorszą adaptacją do przemian cywilizacyjnych czy społecznych. Czas starości jest też okresem, w którym świadomość o zbliżającym się kresie życia rośnie, co może powodować wycofanie się z życia i poczuciem bycia niepotrzebnym.

Po całość artykułu zapraszamy do przeczytania II raportu Fundacji Matuzalem pt.: „Polscy Seniorzy w społeczeństwie ryzyk”, który mogą Państwo znaleźć na stronie naszej Fundacji, zapraszamy!